

私たちの生活心得

佐世保市立広田中学校

1 学校生活

広田中学校の生徒として、身だしなみを整え、みんなが安心安全な学校生活を送りましょう。

2 通学

- ① 通学は徒歩を原則とします。※ケガなどで、車で登校する場合は学校に連絡を入れましょう。
- ② 通学路は一般道を通行し、私有地には入らないようにしましょう。買い食いや寄り道はしません。
- ③ 自転車通学は歩道が狭いことや交通量が多いことと、校内に駐輪場がないため許可していません。
- ④ 8時05分までに校門を通過し、8時10分までに教室に着席しましょう。
※提出物なども完了させると、さらに素晴らしいです。
- ⑤ 登校後は無断で学校外へ出ないようにしましょう。
- ⑥ 欠席、遅刻、早退の時は、学びポケットなどで保護者に必ず連絡してもらいましょう。

3 身なり（細則は別に定める。）

- ① 広田中学校の生徒として、中学生らしい身なりに心がけましょう。
 - ・ズボンをおろしたり（腰パン）、スカートを腰で巻き込んだり、短くしたりすることはやめましょう。スカートはひざが隠れる長さが身だしなみとしての基準です。
 - ・ベルトは、装飾がないものを着用しましょう。
 - ・肌着は、カッターシャツの襟よりはみ出さないものを着ましょう。
 - ・体操服を肌着として着用すると、衛生的に良くありませんのでやめましょう。
- ② 髪型について
 - ・自然な髪型で顔がはっきりわかり、学習をするうえで安全の妨げにならないようにしましょう。
 - ・前髪が目にかからないようにしましょう。目にかかる場合は、ヘアピンでとめましょう。
 - ・後ろ髪は、えり付け線を越える場合、ゴムで結びましょう。
 - ・染髪、パーマ等薬品を使った加工、そり込み、眉の加工はやめましょう。
- ③ 通学靴・靴下について
 - ・白を基調とした運動靴を使いましょう。
 - ・靴下は白色を基調として、ワンポイントまでにしましょう。
 - ・長さの目安はくるぶしの一番高い位置から指3本分高い位置です。
 - ・足首付近でたるませず、または曲げず、きちんと伸ばして履きましょう。

4 所持品

- ① 所持品には必ず記名をしましょう。
- ② 身分証明書は所持し、提示できるようにしておきましょう。
- ③ 貴重品、その他の必要以外の金銭は持ってきてはいけません。
やむを得ず持ってきた場合は、必ず朝のうちに担任に預けましょう。
- ④ 携帯電話、漫画本等、学習に必要なもの以外は、持ってきてはいけません。
- ⑤ 刃物（ナイフ類・カッターナイフ）等の危険物は学校に持ってきてはいけません。
- ⑥ 水筒については、他人とのやりとりはやめましょう。
- ⑦ 体育館シューズは、各自シューズ袋を用意し、その中に入れてロッカーにきちんとしまいましょう。
- ⑧ バッグはリュック式のものとしします。

- ⑨ リュックに入らない場合のみ、補助バックとして肩掛けカバン、手提げを使用しましょう。
ただし、紙袋やビニールバックなどはやめましょう。
- ⑩ リップクリーム、ハンドクリーム、日焼け止め、制汗シートは、無色・無香料を選びましょう。

5 休み時間

- ① 休み時間は授業の準備をしたり、教室移動をしたりする時間です。
- ② ベランダへの出入りは危険なので、やめてください。

6 昼食時間

- ① 全員そろってから食べ始め、13:05で挨拶、13:10までは厚生部を中心に配膳の片づけを行いましょう。（A・B・テスト日課 13:05-13:10 C日課 12:45-12:50）
- ② 自分の教室で礼儀正しく食べましょう。
- ③ 給食と牛乳ケースの返却は13:10～13:20（C日課 12:55～13:05）で行いましょう。

7 清掃・美化

- ① 掃除開始5分前には移動をして、掃除用具をもって1分前黙想を行いましょう。
- ② 決められた清掃場所を協力してきれいにし、清掃用具を大切に使いましょう。
- ③ ゴミ回収は学年の担当が掃除開始後すぐに行いましょう。

8 放課後

- ① 部活動終了後は決められた完全下校時刻までに校門を通過しましょう。
※完全下校時刻は季節・月によって違うので確認をしておきましょう。
- ② 教室を使用する場合は、担任の先生に届け出ましょう。
- ③ 自分の教室以外には勝手に立ち入ってはいけません。

9 外出

- ① 中学生らしい服装をしましょう。身分証明書は所持し提示できるようにしておきましょう。
- ② 友人宅での外泊はしてはいけません。
- ③ 外出時間は次の通りです。
夏（4月から10月）は19時までには帰宅しましょう。
冬（11月から3月）は18時までには帰宅しましょう。
- ④ ゲームセンターやカラオケボックスは生徒だけでいってはいけません。（保護者同伴とする。）
- ⑤ 登山やキャンプは保護者又はそれに準ずる成人者と一緒に行いましょう。

10 その他

最近、携帯電話、スマホ（特にLINEなどのSNS関係）に関するトラブルが増える傾向にあります。
校内への持ち込みは禁止していますが、持っている生徒は使い方と十分話し合った上で使用しましょう。（例、時間帯、保管場所、メール・インターネット等の利用、課金額）

12 身なりについて (細則)

① ジャージ・防寒着・防寒具について

- ・防寒着はセーター・カーディガンとし、制服の下に着用しましょう。ベスト着用は求めません。ネクタイが見えるようにしましょう。学校ジャージは防寒着として認めていません。
- ・防寒着は制服からはみ出る着用をしないようにしましょう。(袖や裾、首もと)
- ・カッターシャツを着た上で、防寒着を着用しましょう。
- ・手袋、マフラーを着用する場合は、玄関で着脱して、校内での防寒着着用はやめましょう。
- ・ストッキングやタイツの着用は、ベージュ・黒色の単色・模様や装飾が無いものを使用しましょう。
- ・カイロは見えないように使用しましょう。(名前の記入を忘れないようにしましょう)

② 衣替えについて

	冬服	中間服	夏服	衣替えのめやす
男子	学生服	長袖カッター	半袖	4月～ 冬服
				5月中旬～ 中間服
女子	学生服	ベスト	半袖	6月～ 夏服
				9月下旬～ 中間服
				10月～ 冬服

※衣替えは気候にあわせて変更することがあります。

③ 名札について

令和6年度入学生から、名札をネームクリップに変更します。校外で名札をつけなくてもよいので、校内の指定された場所で管理し、登校したら着用し、下校する時は外して置いて帰りましょう。

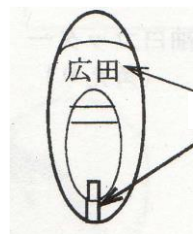
<名札の付け方>

- ・糸の色は名札の色および白、黒、紺色とする。
- ・縫い付けかマジックテープ・安全ピンでも良い。

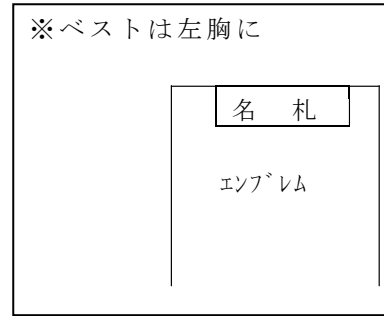
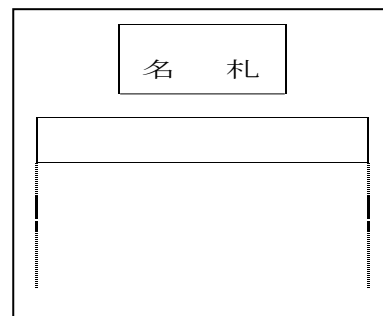
学生服の胸ポケットの上に付けましょう。

ブレザーは胸ポケットのエンブレムの上に付けましょう。

<シューズの記名>



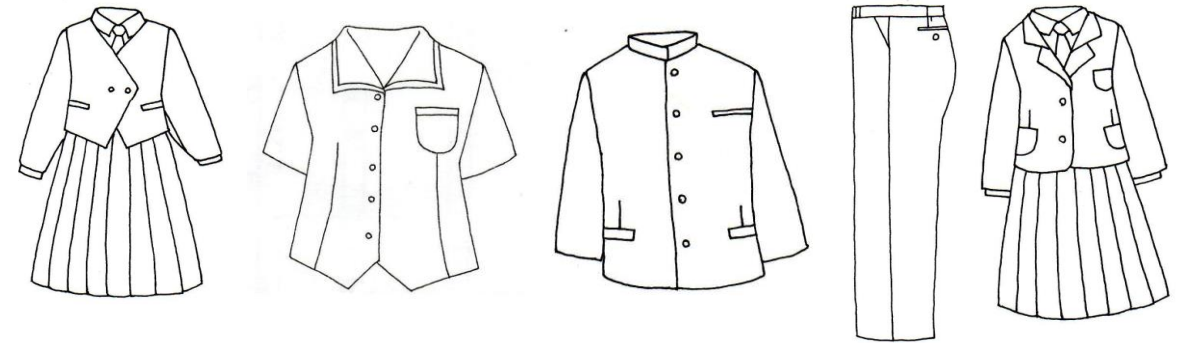
ここに漢字で書く



※ベストは左胸に

<学生服>

- ・学校指定の制服。
- ・半袖・開襟シャツ、オーバーブラウス



今年度、校則の見直しを行いました。そのなかで昨年度よりも身だしなみで自由な部分が増えてきています。そのため、自分で適切な選択をしなければいけません。TPO (時・場所・目的) に応じた身だしなみの選択を学びましょう。

広田中学校の生徒全員が、安心・安全に生活できる学校を目指すために、生活心得があります。生きづらさを感じたり、いじめや嫌がらせに遭ったり、学校生活に影響が出る場合は相談をしてください。気になることや問題が生じた場合は、その都度、生徒会や先生方で協議し対応することとします。

生活心得を通して、自分たちで学校をつくる“自治意識”をもち、自由の中にも“秩序”が必要になることを学びましょう。そして、広田中学校にかかわるすべての人で、安心・安全な学校をつくりましょう。