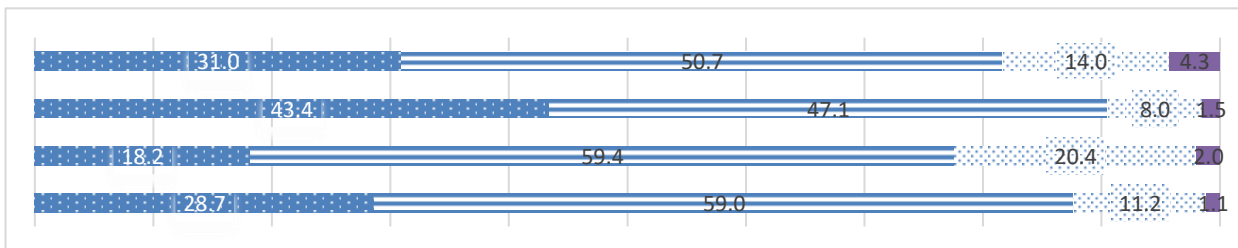


# 令和元年度 前期学校アンケート調査結果 満足度 生徒81.6% 保護者80.7%

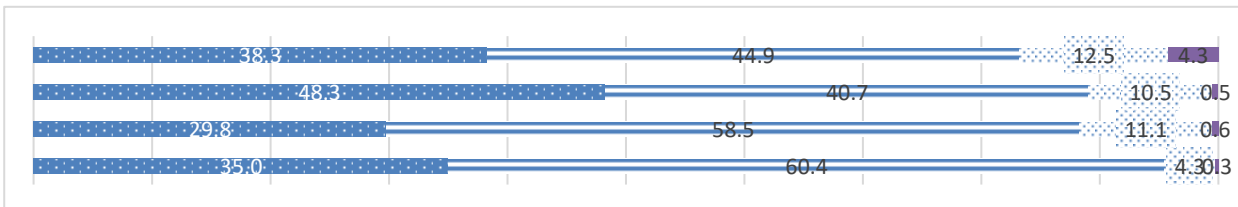
1:満足 2:やや満足 3:やや不満 4:不満

今年度生徒、昨年度生徒、今年度保護者、昨年度保護者

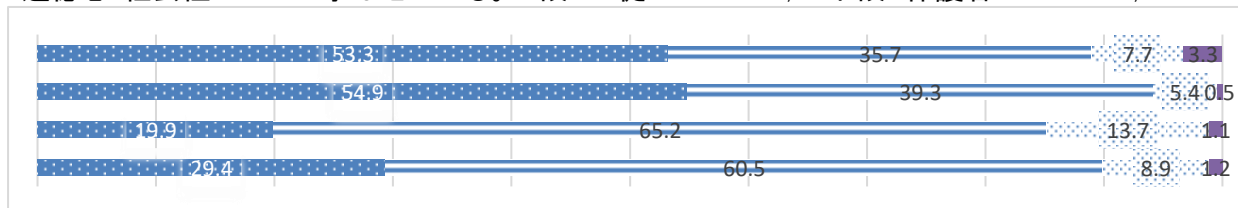
1教育活動に満足している。上段 生徒 **80.7** 90.5 下段 保護者 **77.6** 87.7



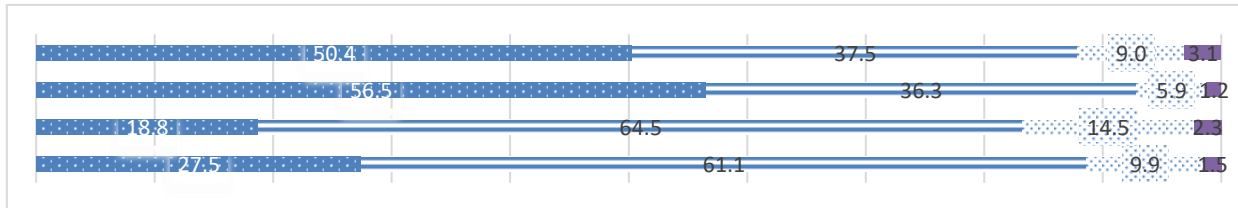
2生徒のためになる学校行事の工夫を行っている。生徒 **83.2** 89.0 保護者 **88.3** 95.4



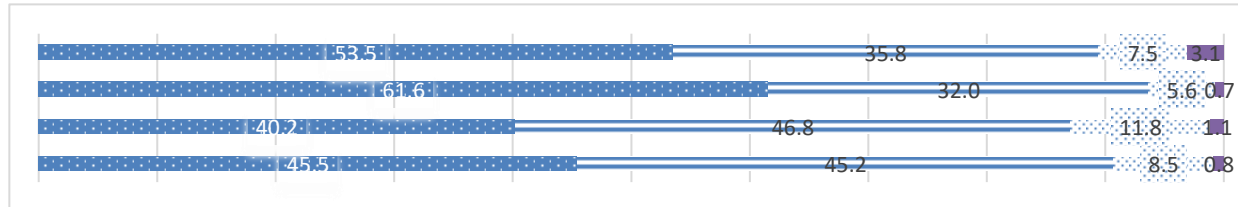
3道徳心・社会性について学ばせている。上段 生徒 **89.0** 94.2 下段 保護者 **85.1** 89.9



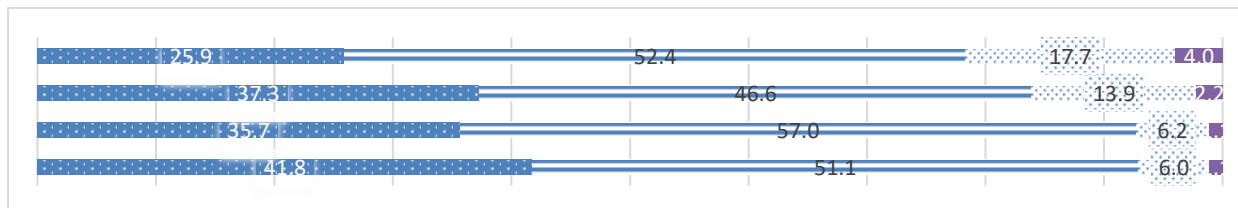
4人としての尊厳や責務を重んじる教育がなされている。上段 生徒 **87.9** 92.8 下段 保護者 **83.3** 88.6



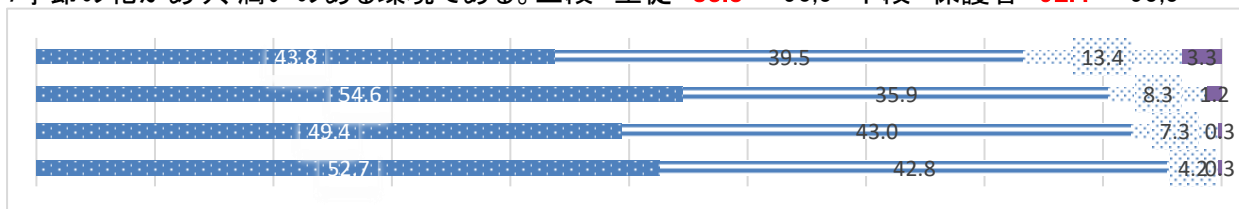
5HP、学校便りや学級通信など情報発信をしている 上段 生徒 **89.3** 93.6 下段 保護者 **87.0** 90.7



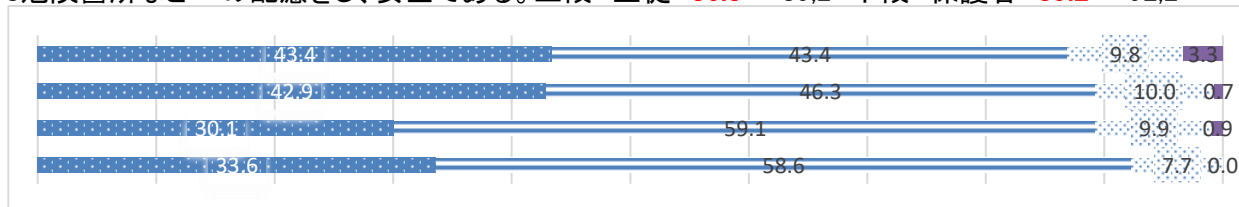
6衛生的で清掃活動が行き届き、いつもきれいである。上段 生徒 **78.3** 83.9 下段 保護者 **92.7** 92.9



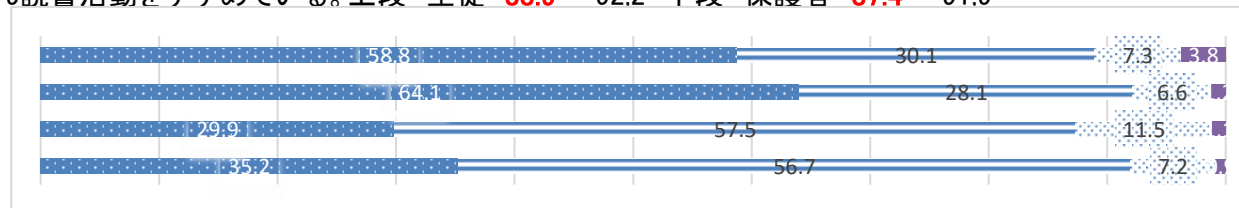
7季節の花があり、潤いのある環境である。上段 生徒 **83.3** 90,5 下段 保護者 **92.4** 95,5



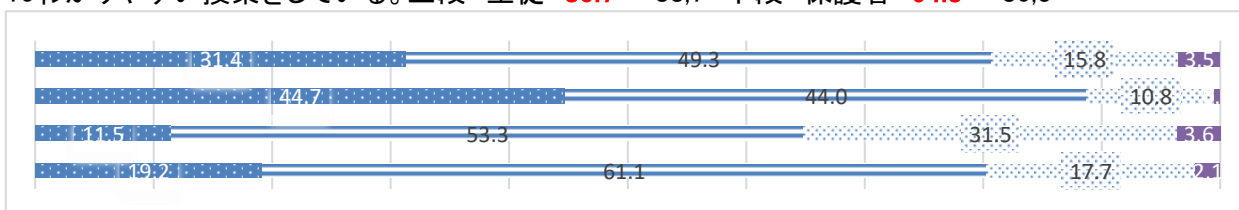
8危険箇所などへの配慮をし、安全である。上段 生徒 **86.8** 89,2 下段 保護者 **89.2** 92,2



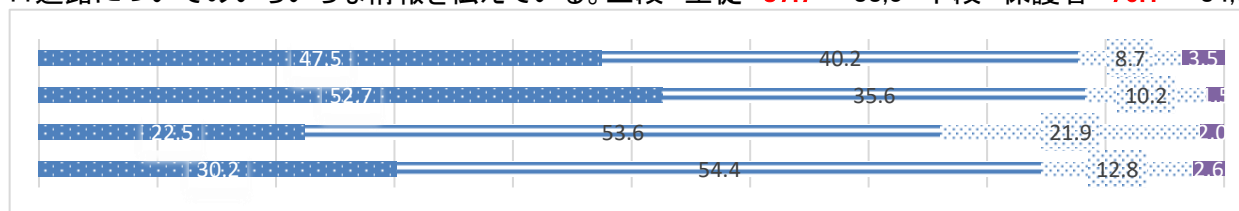
9読書活動をすすめている。上段 生徒 **88.9** 92,2 下段 保護者 **87.4** 91,9



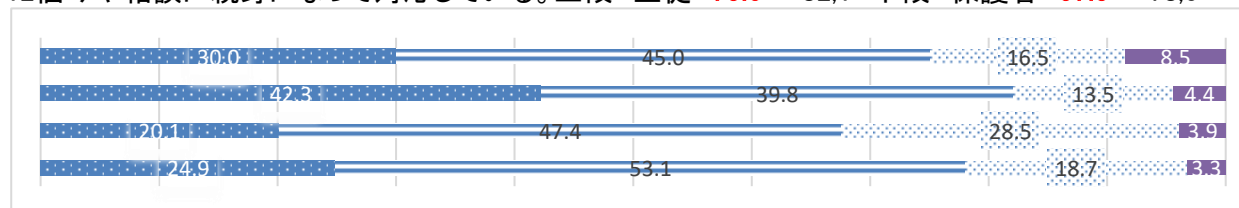
10わかりやすい授業をしている。上段 生徒 **80.7** 88,7 下段 保護者 **64.8** 80,3



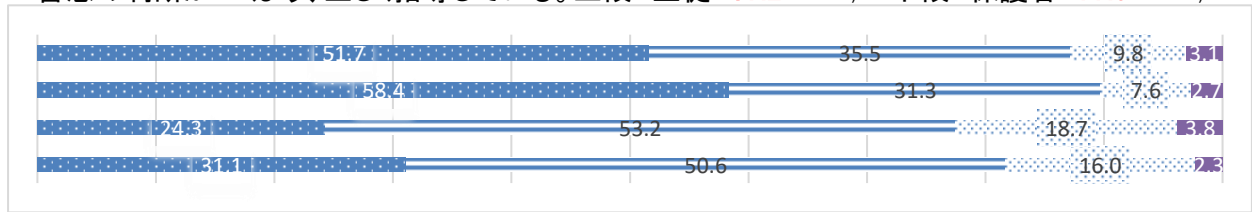
11進路についてのいろいろな情報を伝えている。上段 生徒 **87.7** 88,3 下段 保護者 **76.1** 84,6



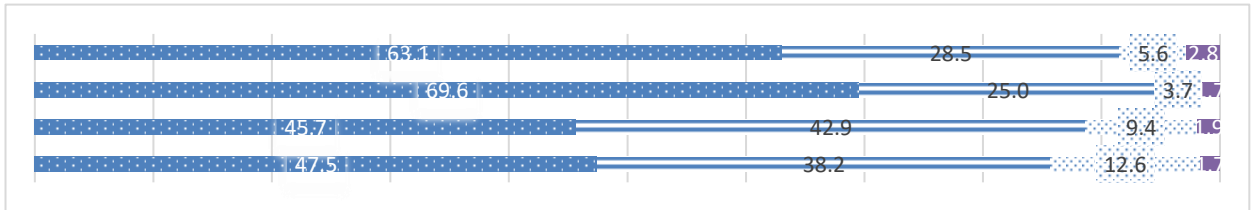
12悩みや相談に親身になって対応している。上段 生徒 **75.0** 82,1 下段 保護者 **67.5** 78,0



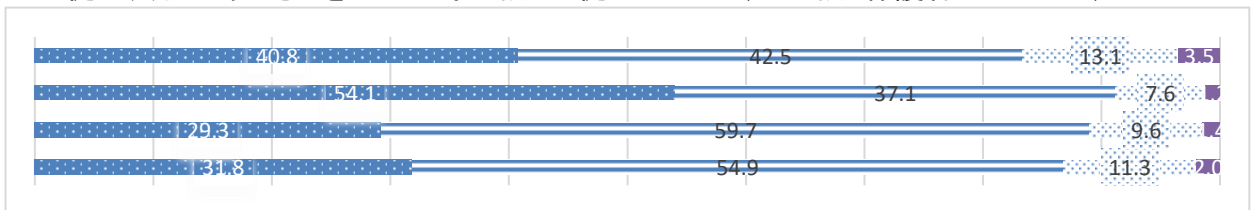
13 善悪の判断がつくよう、正しく指導している。上段 生徒 **87.2** 89.7 下段 保護者 **77.5** 81.7



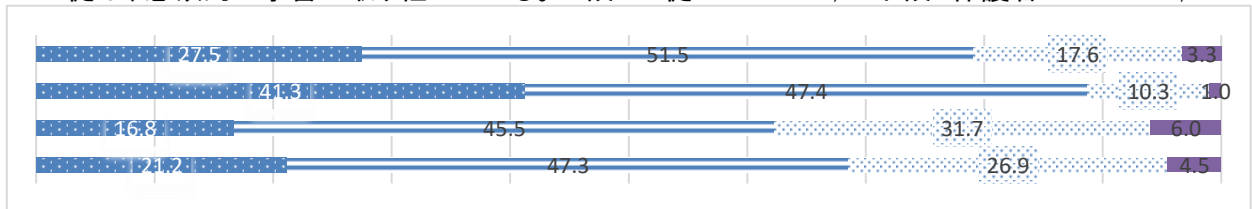
14 生徒は、楽しく登校している。上段 生徒 **91.6** 94.6 下段 保護者 **88.6** 85.7



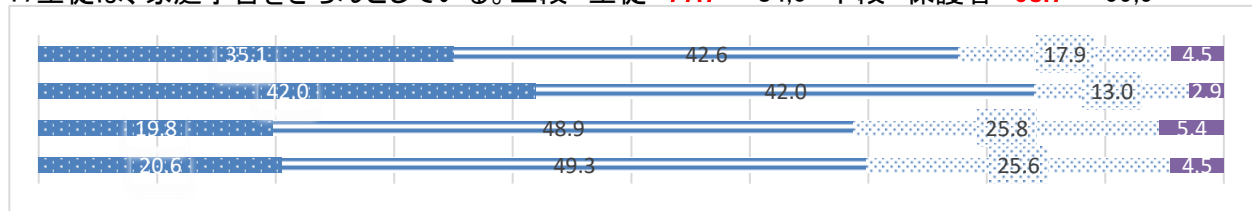
15 生徒は、明るくあいさつをしている。上段 生徒 **83.3** 91.2 下段 保護者 **89.0** 86.7



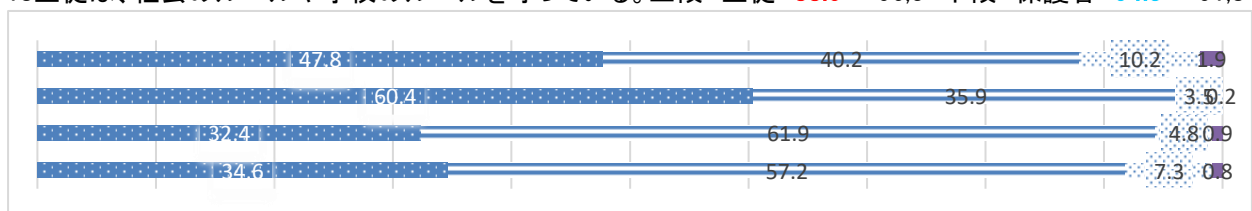
16 生徒は、意欲的に学習に取り組んでいる。上段 生徒 **79.0** 88.4 下段 保護者 **62.3** 68.5



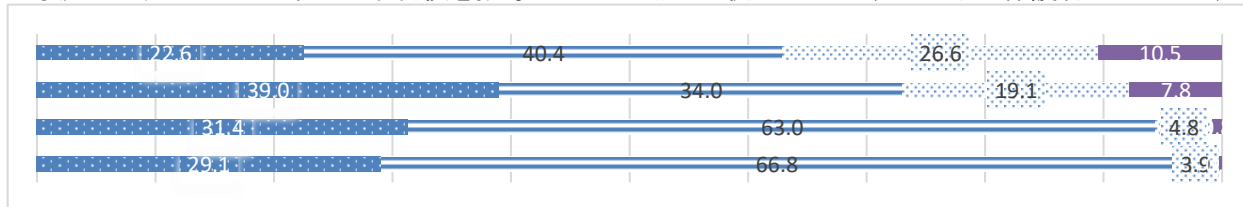
17 生徒は、家庭学習をきちんとしている。上段 生徒 **77.7** 84.0 下段 保護者 **68.7** 69.9



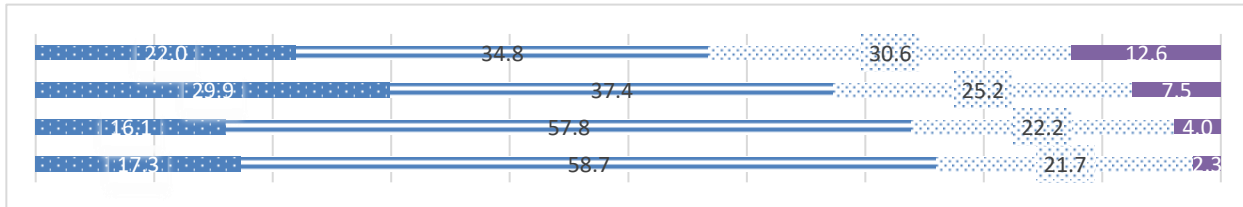
18 生徒は、社会のルールや学校のルールを守っている。上段 生徒 **88.0** 96.3 下段 保護者 **94.3** 91.8



19家庭では、しつけや基本的な生活習慣を指導している上段 生徒 **63.0** 73.0 下段 保護者 **94.4** 95.9



20保護者はPTA活動に関心が高く協力的である。上段 生徒 **56.8** 67.3 下段 保護者 **73.9** 76.0



21学校ホームページを閲覧している。上段 生徒 **73.3** 73.1 下段 保護者 **82.1** 69.9

