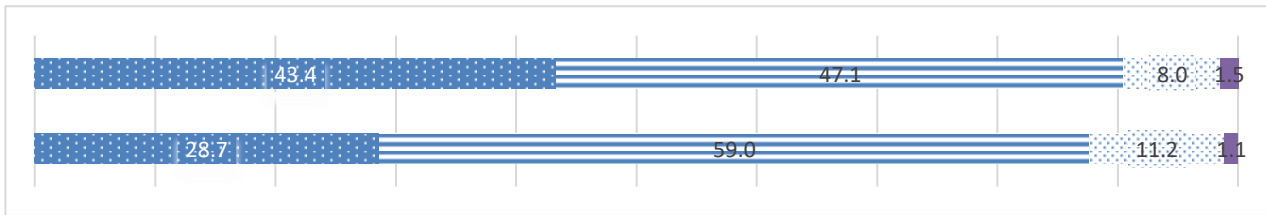


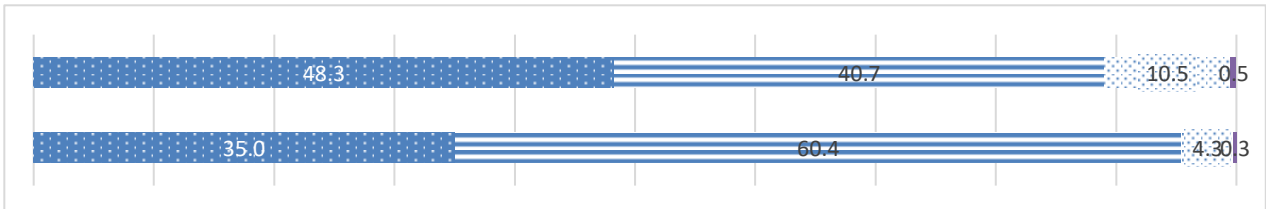
平成30年度 前期学校アンケート調査結果 満足度 生徒87,3% 保護者85,4%

1:満足 2:やや満足 3:やや不満 4:不満

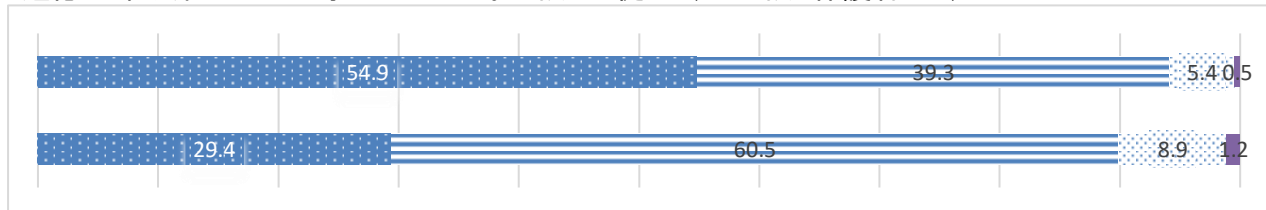
1教育活動に満足している。上段 生徒 90,5 下段 保護者 87,7



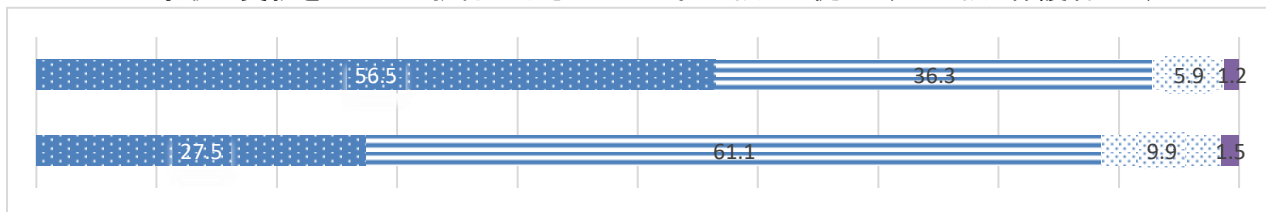
2生徒のためになる学校行事の工夫を行っている。生徒 89,0 保護者 95,4



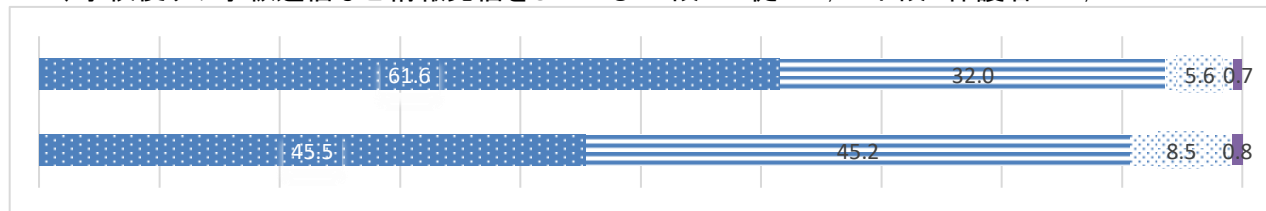
3道徳心・社会性について学ばせている。上段 生徒 94,2 下段 保護者 89,9



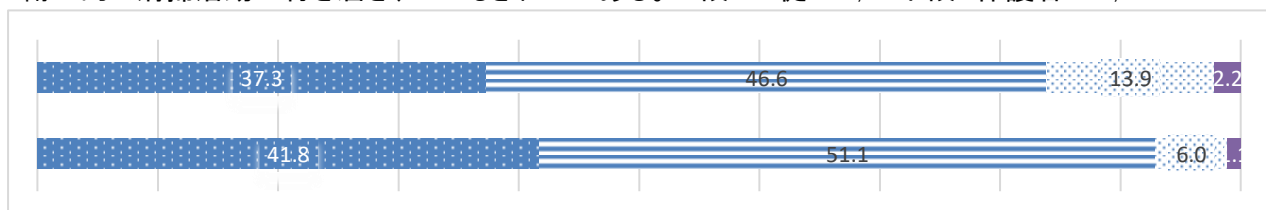
4人としての尊厳や責務を重んじる教育がなされている。上段 生徒 92,8 下段 保護者 88,6



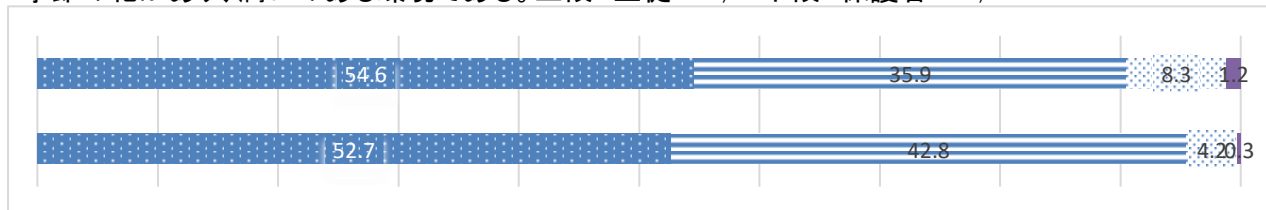
5HP、学校便りや学級通信など情報発信をしている 上段 生徒 93,6 下段 保護者 90,7



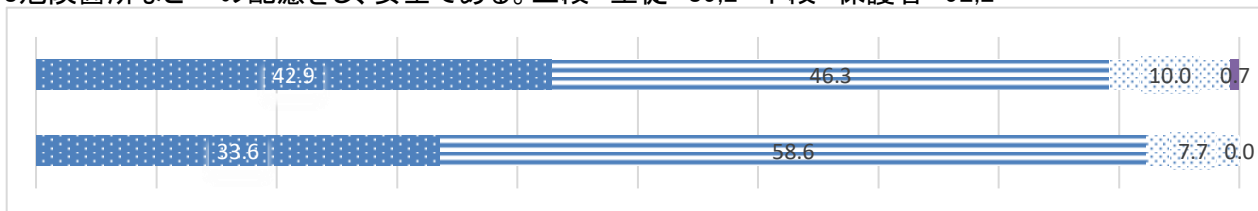
6衛生的で清掃活動が行き届き、いつもきれいである。上段 生徒 83,9 下段 保護者 92,9



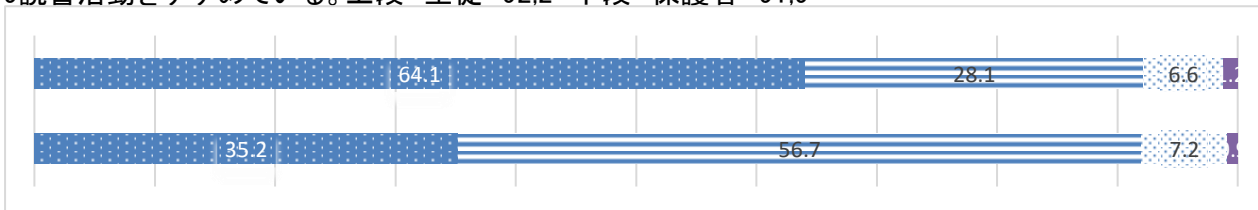
7季節の花があり、潤いのある環境である。上段 生徒 90,5 下段 保護者 95,5



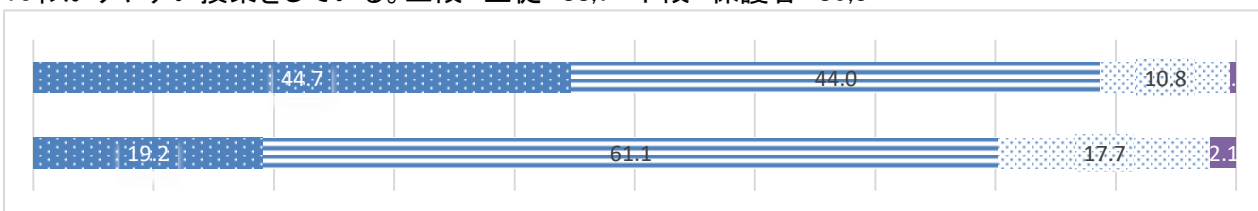
8危険箇所などへの配慮をし、安全である。上段 生徒 89,2 下段 保護者 92,2



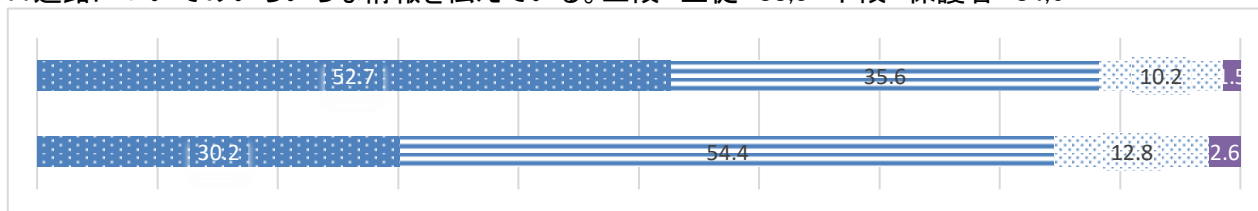
9読書活動をすすめている。上段 生徒 92,2 下段 保護者 91,9



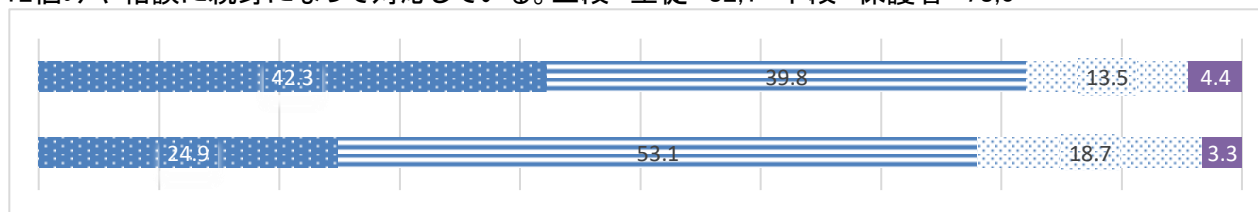
10わかりやすい授業をしている。上段 生徒 88,7 下段 保護者 80,3



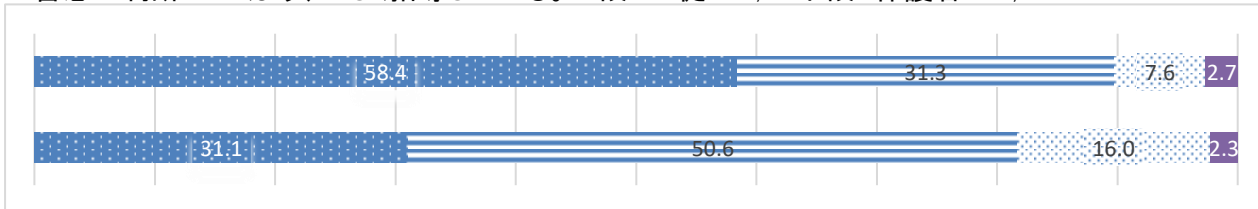
11進路についてのいろいろな情報を伝えている。上段 生徒 88,3 下段 保護者 84,6



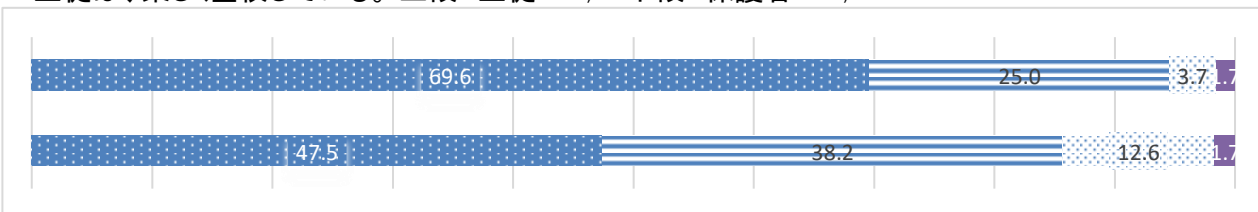
12悩みや相談に親身になって対応している。上段 生徒 82,1 下段 保護者 78,0



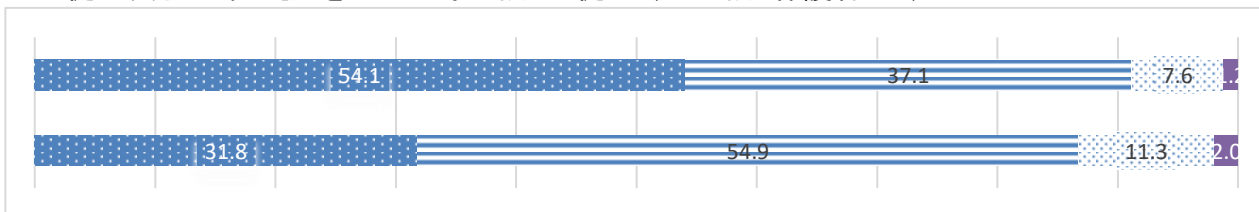
13善悪の判断がつくよう、正しく指導している。上段 生徒 89,7 下段 保護者 81,7



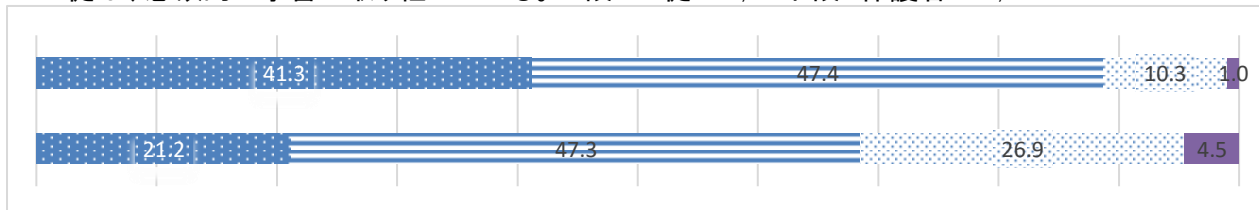
14生徒は、楽しく登校している。上段 生徒 94,6 下段 保護者 85,7



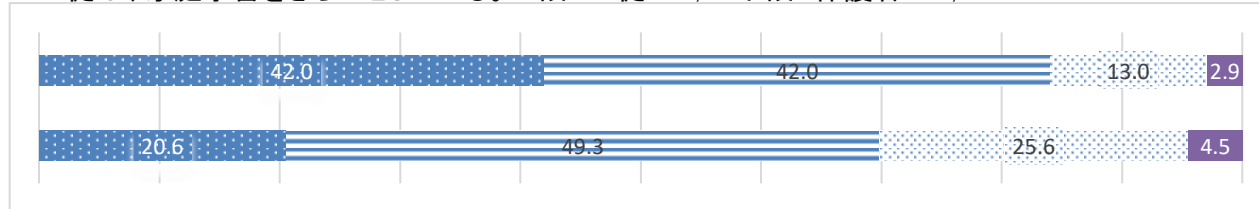
15生徒は、明るくあいさつをしている。上段 生徒 91,2 下段 保護者 86,7



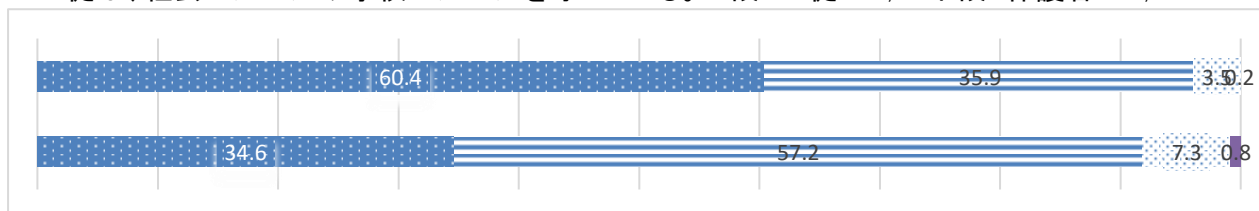
16生徒は、意欲的に学習に取り組んでいる。上段 生徒 88,4 下段 保護者 68,5



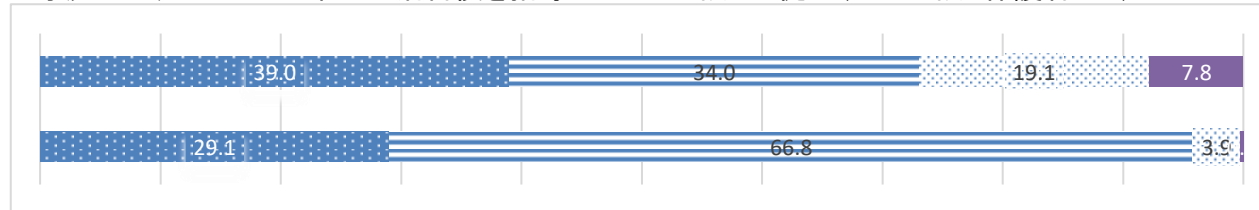
17生徒は、家庭学習をきちんとしている。上段 生徒 84,0 下段 保護者 69,9



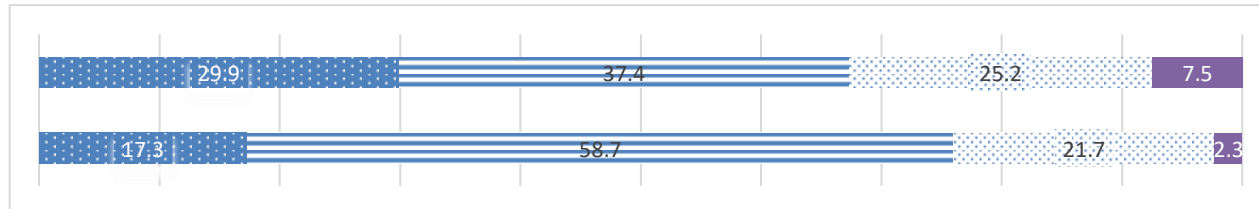
18生徒は、社会のルールや学校のルールを守っている。上段 生徒 96,3 下段 保護者 91,8



19家庭では、しつけや基本的な生活習慣を指導している上段 生徒 73,0 下段 保護者 95,9



20保護者はPTA活動に関心が高く協力的である。上段 生徒 67,3 下段 保護者 76,0



21学校ホームページを閲覧している。上段 生徒 73,1 下段 保護者69,9

