



おうちの人と一緒に確認しましょう。

## 中里仲良し登下校の心得

佐世保市立中里小学校

生活指導部

1. 学校には7:45～8:05頃に登校します。

2. 決められた通学路を守り、寄り道をしません。



また、下校は、できるだけ2人以上で帰るようにします。(いかのおすし)

3. 集団登校は、集合時刻を守り、遅れたり早く来すぎたりしないようにします。

※集合時刻を過ぎた場合は、全員が集まっていなくても出発します。

4. 道路にとびだしたり遊びながら歩いたりしません。

また、集団登校の人は、他の班の人と話しながら歩きません。

5. 歩道では、1列に並び、車が通る側を1人分あけて歩きます。(走りません。)

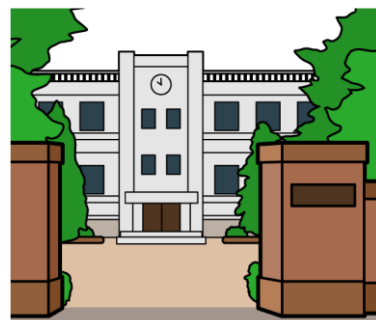
※前の人をぬく場合は、車が通る側からは、ぬきません。(走りません。)

6. 横断歩道を渡るときは、一度止まり、手をあげて、左右を見て、車が止まっている

ことを確かめてから、渡ります。

7. 交通指導員の方や、登下校を見守ってくださる方に、

元気よくあいさつをします。



①いて(歩行者や車)のことも考えて、②いつでも、③どんなときでも、④ルールを守って

安全に登下校ができる、「アイドル中里っ子」をめざしましょう。