



# 第1回 学校保健委員会だより



令和5年9月22日  
学校保健委員会

先日、開催した第1回学校保健委員会の内容について、ご報告いたします。

お忙しい中、ご出席いただきました委員の皆様、どうもありがとうございました。

## 1 学校からの報告

### (1) 定期健康診断の結果

平均値はあくまで参考の値です。その子なりの成長を大切にみています。

#### ① 体位

		平均身長(cm)		平均体重(kg)	
		男子	女子	男子	女子
1年	本校	117.1	115.2	21.5	21.4
	市(R4)	115.9	115.6	21.4	21.3
	国(R4)	116.7	115.8	21.7	21.2
2年	本校	123.3	121.9	25.7	23.6
	市(R4)	121.9	121.2	24.2	23.8
	国(R4)	122.6	121.8	24.5	23.9
3年	本校	127.5	126.3	27.6	26.9
	市(R4)	127.6	127.4	27.4	27.3
	国(R4)	128.3	127.6	27.7	27.0
4年	本校	132.1	134.8	30.4	35.0
	市(R4)	133.3	133.8	30.9	30.8
	国(R4)	133.8	134.1	31.3	30.6
5年	本校	139.7	141.5	34.9	35.8
	市(R4)	138.7	140.7	34.6	35.1
	国(R4)	139.3	140.9	35.1	35.0
6年	本校	145.9	146.4	40.7	39.7
	市(R4)	145.6	147.1	39.3	40.2
	国(R4)	145.9	147.3	39.6	39.8

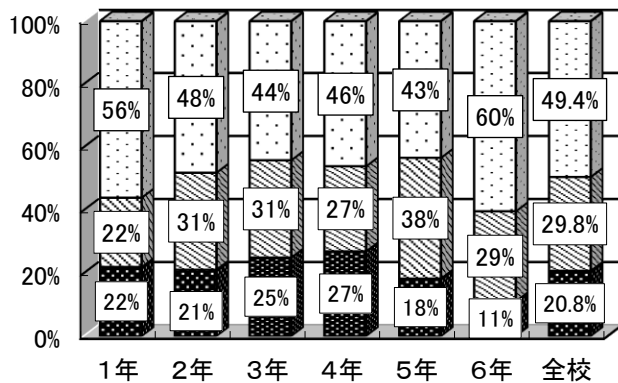
#### ② 発育のバランス

	高度肥満	中等度肥満	軽度肥満	普通	軽度・高度やせ
1年	0.0%	2.0%	6.0%	92.0%	0.0%
2年	0.0%	5.8%	3.8%	90.4%	0.0%
3年	1.5%	4.4%	5.9%	88.2%	0.0%
4年	4.8%	4.8%	11.1%	79.4%	0.0%
5年	1.6%	1.6%	4.8%	90.3%	1.6%
6年	1.6%	7.8%	4.7%	81.3%	4.7%
全校	1.7%	4.5%	6.1%	86.6%	1.1%

- ・ 5人に1人に未処置歯がある状態。
- ・ 歯垢が付着している児童が多い。
- ・ G,GOの児童が増加している。
- ・ 受診のお勧めをだしている児童は229名(受検者356名のうち)、64.3%となっている。  
そのうち、受診済みの児童は80名(9月8日現在)、35%となっている。

#### ③ 歯科検診

う歯のある児童の割合



う歯以外の結果について

	C O 保有者	要 注意 乳 歯 保有者	歯列・咬合		歯垢付着		歯肉	
			要 観 察	要 精 検	若 干 付 着	相 当 付 着	G O	G
1年	12.0%	6.0%	0.0%	0.0%	48.0%	28.0%	10.0%	0.0%
2年	3.8%	3.8%	9.6%	0.0%	44.2%	38.5%	3.8%	13.5%
3年	23.5%	2.9%	4.4%	0.0%	76.5%	17.6%	20.6%	0.0%
4年	6.3%	9.5%	9.5%	0.0%	84.1%	15.9%	17.5%	1.6%
5年	15.0%	6.7%	5.0%	0.0%	71.7%	5.0%	45.0%	0.0%
6年	12.7%	7.9%	6.3%	0.0%	76.2%	1.6%	57.1%	1.6%
全校	12.6%	6.2%	5.9%	0.0%	68.3%	16.9%	26.7%	2.5%
本校 R4年度	15.1%	4.7%	30.8%	0.0%	67.6%	0.8%	18.1%	0.5%

- ・ う歯→むし歯
- ・ 未処置歯→治療が必要なむし歯
- ・ 処置完了歯→治療が終わったむし歯
- ・ CO→むし歯になりかかっている歯、むし歯である可能性のある歯
- ・ GO→歯ぐきに軽度の腫れや出血
- ・ G→歯肉炎



## (2) 昨年度のスマイルチャレンジカードの結果について

- ・詳しい結果については、昨年度の3月に文書を配布済み。
- ・メディアの目標設定時間を目安の『平日1時間 休日2時間』より多く設定している児童が多い学年もみられたり、日々の児童との会話からも、メディアの時間が長時間になり、生活習慣が乱れている様子がうかがえる状況がある。



## 3 今年度の取り組みについて

### (1) 今年度のテーマ

**親子でメディアとの付き合い方を考えて、生活習慣を見なおそう！**

### (2) 年間計画について

#### 第2回の学校保健委員会

10月に1～5年生のメディア教室が授業参観として実施予定。学校保健委員会の委員にはその教室に積極的に参加、また、他の保護者に参加の呼びかけをしていただき、親子でメディアとの付き合い方を考えてもらう。また、参加した後には感想を書いてもらい、振り返りを行う。

#### スマイルチャレンジカード（生活習慣の振り返りを行うカード）

今年度も2回程度、スマイルチャレンジカードを実施予定。

集計作業について、今年度も保健体育部の方々のご協力を得る。

→詳細については、後日、文書を配布。



## 4 学校三師の先生による指導・助言

### ～学校医 加瀬先生より～

#### ○メディアについて

スマートフォンやタブレット等、メディアをどのくらい制限するのか、どのように使い方に慣れていくのか、時代に合わせた付き合い方が必要。親として、子どもにとってふさわしくない環境にならないよう、親の目の届く範囲で使用させていくことが大切なのではないか。

#### ○感染症について

新型コロナウイルス感染症やインフルエンザはずっと続いている状態。5月から5類に変更となり、学校生活や大人の生活も変わってきており、今後は臨機応変に対応していくことが望まれる。日頃から、免疫力を高めることが大切であり、そのためには十分な睡眠が必要。

#### ○熱中症について

「きついな」と感じる時は、症状がすでに進行している状態。そうなる前に、水分摂取、休養をとる等の対応が必要。一度、熱中症にかかると1週間以上頭痛などの体調不良が続くこともあるため注意する。

子どもたちが健康で、笑顔の学校生活を送ることができるよう、運営していきたいと思っております。今後ご協力、どうぞよろしくお願いいたします。