

ながさき

2

年 組 番

年 組 番

名前



長崎県教育委員会





イラスト
から学ぼう

つか 使いすぎていないかな ①

たかしさんのおうちの様子です。

① 気になる所に○を付けましょう。



② ○を付けた理由を説明しましょう。



カードで
学ぼう

つか 使いすぎていないかな ①

① 平日に、ネットやゲームを何時間使っていたら「使いすぎ」だと思いますか。一つ選んでみましょう。

- ①
30分
- ②
1時間
- ③
2時間
- ④
3時間
- ⑤
4時間

② どんなことに気が付きましたか。

! ^{つか} 使いすぎのえいきょう

ネットやゲームを^{つか}使いすぎて、生活にえいきょうは出ていませんか。自分の生活とくらべて、当てはまる分だけ星をぬりましょう。

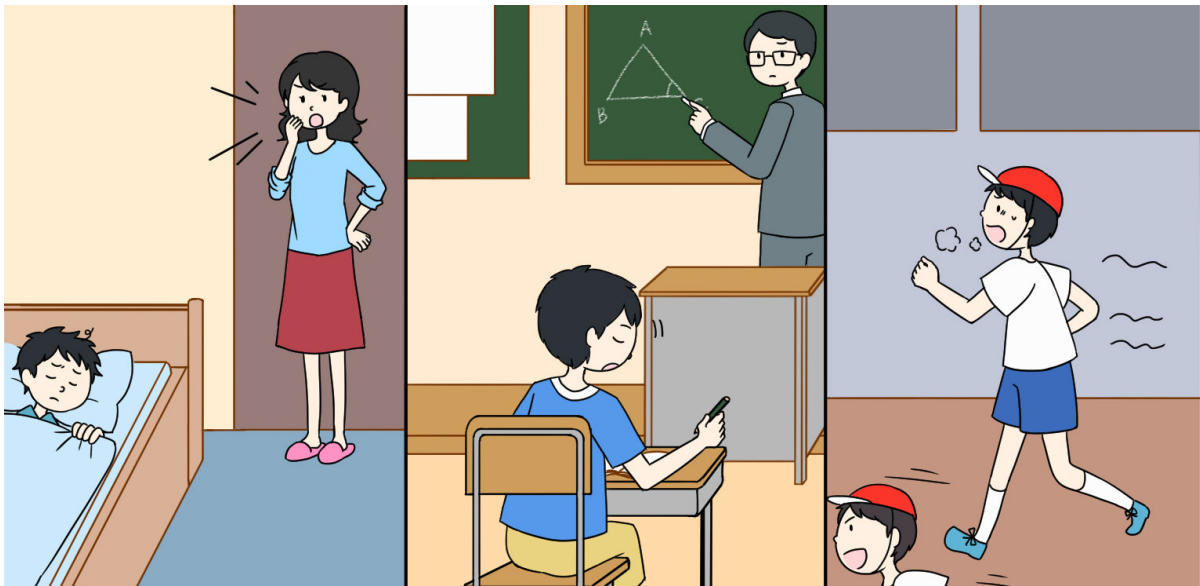
^お ^{じかん} 起きる時間がおそくなる



^{じゅぎょうちゅう} 授業中にねむくなる



^{うんどう} 運動するとすぐにつかれる



 学んだこと

 家庭から

 学校から



イラスト
から学ぼう

つか 使いすぎていないかな ②

たかさんの^{ともだち}友達のおうちでの様子です。



① あなたがたかさんなら
どうしますか。



カードで
学ぼう

つか 使いすぎていないかな ②

① 「この人、ネットやゲームを使いすぎだなあ」と思う^{じゆん}順にカードを
らべてみましょう。

①
かそく^{かそく}とあそび^{あそ}びに行く
ときにいつもスマ
ホやゲーム機^ま
を持っていく

②
おこづかい^{おこづ}いは、
ほとんどゲームに
つか^{つか}っている

③
いつもネットやゲー
ムの話ばかりする

④
ともだち^{ともだち}と話している
ときに、スマホや
ゲームで遊んでい
る

⑤
ネットやゲームに
むちゅうになると
あつというまに時
間がたってしまう

② 一番^{つか}使いすぎだ^{かん}と感じるカード
を選んだ理由^{えら}を書きましょう。

③ 一番^{つか}使いすぎではないと感じるカー
ドを選んだ理由^{えら}を書きましょう。

 **つか** 使いすぎないためには

1 ネットやゲームを**つか**いすぎないためには、どんなルールがある
とよいでしょうか。

.....

.....


2 ルールが**まも**られないのは、どんなときでしょうか。

.....

.....

 **学んだこと**

.....

 **かてい** 家庭から

.....

 **学校から**

.....



イラスト
から学ぼう

あいて 自分と相手とのちがい

教室での様子です。

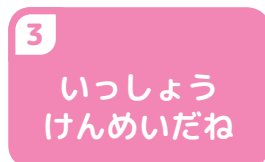
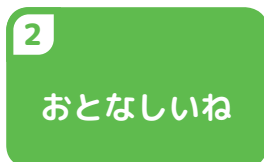
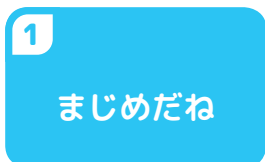
- ① ふきだしに入る言葉を入れ、感じたことを話し合しましょう。



カードで
学ぼう

あいて 自分と相手とのちがい

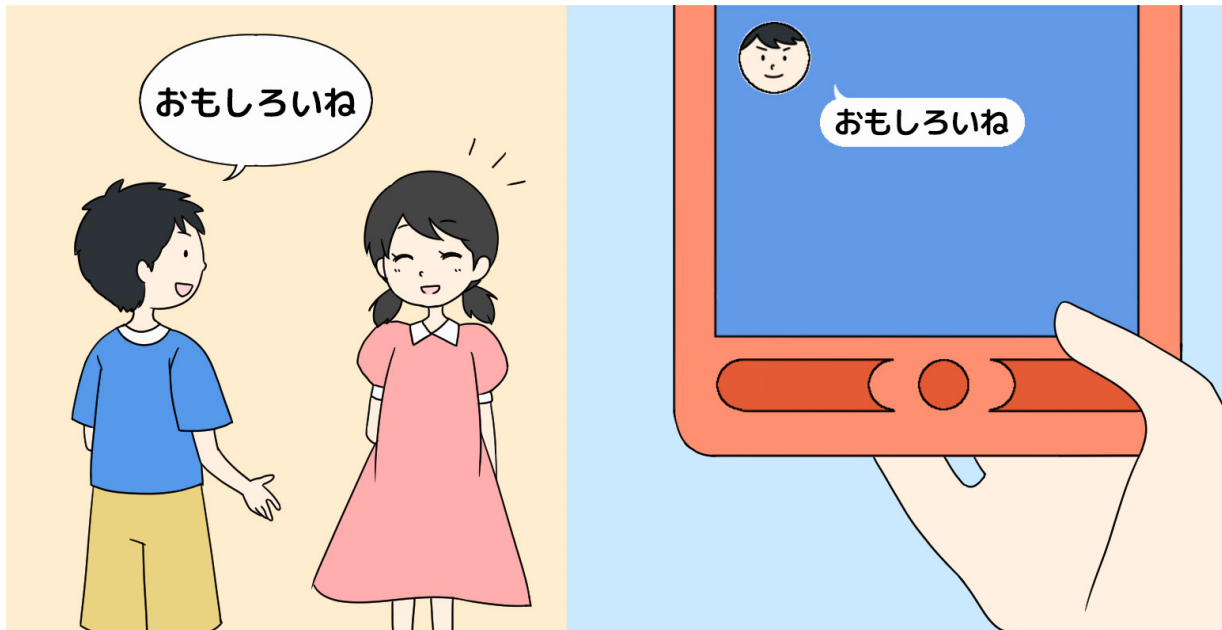
- ① あなたが、クラスの友達から言われて「あまりうれしくない」と感じる言葉を一つ選んでみましょう。



- ② 友達の選んだカードと見くらべて、どんなことに気が付きましたか。

📖 ネットのとくせい

文字だけで伝えると、そのときの「感情」が伝わりにくいため、
相手をきずつけてしまうことがあります。



📝 学んだこと

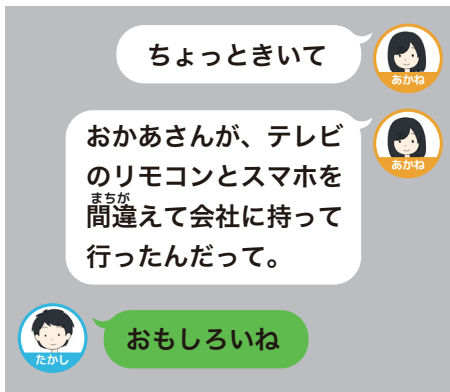
🏠 家庭から

🏫 学校から



イラスト
から学ぼう

これって悪口 わるぐち



1 たかしさんは **A** **B** のどちらの気持ちでメッセージを送ったのでしょうか。

- A** おもしろかった きもち 気持ち
- B** いじわるな きもち 気持ち



カードで
学ぼう

これって悪口 わるぐち

1 ともだち 友達から つぎ 次のメッセージがとどきました。 う 受け取ったときの きもち 気持ちをそれぞれ **A** **B** に分けて、下のスペースにおきましょう。



<p>A おもしろかった <small>きもち</small> 気持ち</p> <hr style="border-top: 1px dotted #00aaff;"/>	<p>B いじわるな <small>きもち</small> 気持ち</p> <hr style="border-top: 1px dotted #00aaff;"/>
--	--

2 どんなことに気が付きましたか。



あいて 相手の顔が見えないと

同じスタンプや絵文字でも、受け取った人によって感じ方が違うこともあります。また、相手の顔が見えないと、ついつい、ふだんは言わないような言葉を使ってしまうことがあります。



✎ 学んだこと

🏠 家庭から

🏫 学校から

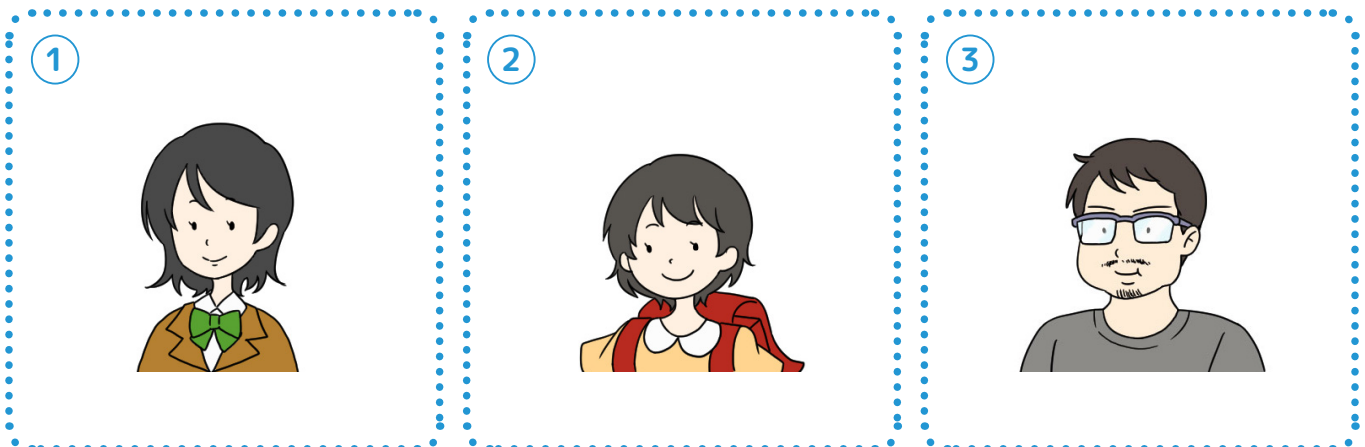


花子さんは、4人で協力して、てきと戦うゲームで遊んでいます。

最近、「えりりん」というネットの友達といっしょに戦うことが多くなりました。花子さんは、いつも「えりりん」さんに助けてもらうので、「えりりん」さんのことが気になっています。



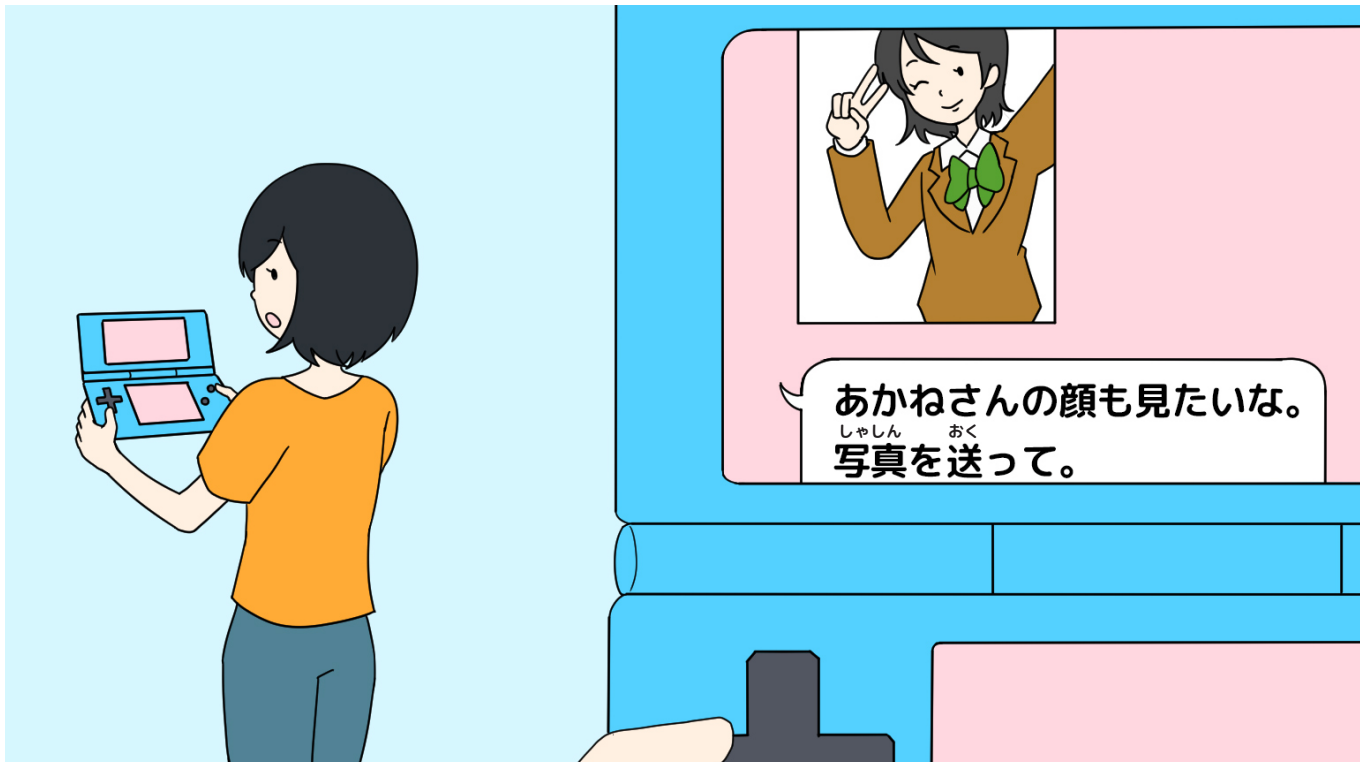
「えりりん」さんは、どんな人だと思いますか？





あかねさんは、ゲームで知り合った「しおり」と、親にないしょでメッセージのやりとりをしています。

あるとき、「しおり」さんから、「あかねさんとだいぶ仲良なかよくなったから、わたしの写真しゃしんを送おくるよ。」というメッセージといっしょに、「しおり」さんの写真しゃしんが送おくられてきました。「しおり」さんは、予想よそうどお通りのさわやかなお姉さんでした。その後、「しおり」さんから、「あかねさんの顔も見たいな。写真しゃしんを送おくって。」と言いわれました。



このとき、あなたはどうしますか。

① 写真しゃしんを送おくる

② 写真しゃしんを送おくらない

③ 大人そうだんに相談する

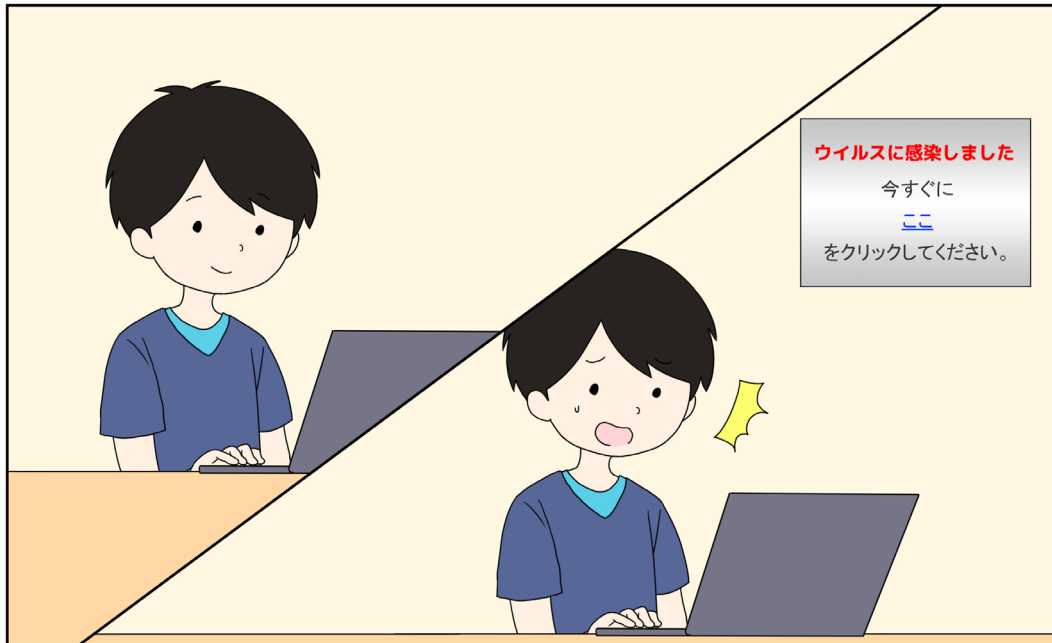


トラブルに
あつたら

「ウイルスにかんせんしました」と表示が出たら

あなたは、無料で遊べるゲームをさがしています。

最近、友達のアカネさんから、無料で遊べるゲームがあることを教えてもらったので、おうちのパソコンを使ってさがしてみることにしました。すると、急に「ウイルスにかんせんしました」という表示が出てきました。



① このとき、あなたはどうしますか。

① すぐに
クリックする

② 大人に相談する

③ パソコンの
でんげんを切る

② こうした表示が出ないようにするためには、どんなことに気をつければよいでしょうか。

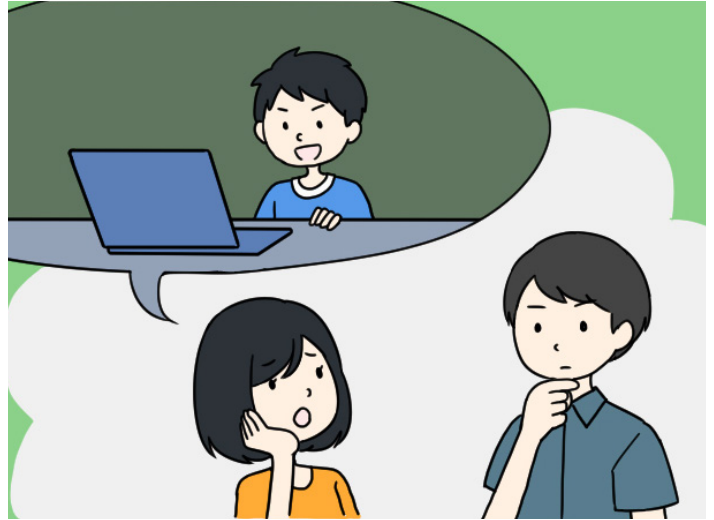


トラブルに
あつたら

動画サイトにはまってしまったら

ゆうたさんが、友達のあかねさんと話していると、あかねさんが困ったように相談してきました。

「最近、弟のたかしが、ずっと動画サイトを見ているんだよね。宿題もしないし、たまに夜おそくまで見ているときもあるし。一応、1日1時間までというルールもあるけれど、ほとんど守られていないんだよね。どうすればいいかな。」



① たかしさんが、ずっと動画サイトを見てしまう原因として、どんなことが考えられますか。

② ルールを守るためには、どんな工夫ができますか。

memo

A large rounded rectangular box with a blue border and horizontal dotted lines for writing. The box is empty and occupies most of the page below the 'memo' header.

1

30分

SNS
ノート
ながさき

つか
使いすぎ ①

1

家族と遊びに
行くときにいつも
スマホやゲーム機を
もっていく

かぞく あそ

つか
使いすぎ ②



SNS
ノート
ながさき

2

1時間

SNS
ノート
ながさき


つか
使いすぎ ①

2

おこづかいは、
ほとんどゲームに
使っている

つか

つか
使いすぎ ②



SNS
ノート
ながさき

3

2時間

SNS
ノート
ながさき

つか
使いすぎ ①

3

いつもネットや
ゲームの話
ばかりする

つか

つか
使いすぎ ②



SNS
ノート
ながさき

4

3時間

SNS
ノート
ながさき


つか
使いすぎ ①

4

友達と話している
ときに、スマホや
ゲームで遊んでいる

ともだち あそ

つか
使いすぎ ②



SNS
ノート
ながさき

5

4時間

SNS
ノート
ながさき


つか
使いすぎ ①

5

ネットやゲームに
むちゅうになると
あっというまに
時間がたってしまう

つか

つか
使いすぎ ②



SNS
ノート
ながさき

1



まじめだね

自分で相手とのちがい

1



おもしろいね



悪口

2



おとなしいね

自分で相手とのちがい

2



おもしろいね



悪口

3



いっしょう
けんめいだね

自分で相手とのちがい

3



おもしろいね



悪口

4



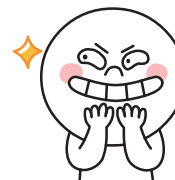
おもしろいね

自分で相手とのちがい

4



おもしろいね



悪口

5



頭がいいね

自分で相手とのちがい

5



おもしろいね



悪口

memo

A memo template consisting of a large rectangular area with rounded corners, enclosed by a solid blue border. Inside this area, there are 20 horizontal dotted lines spaced evenly down the page, providing a guide for writing. The lines are light blue and extend across the width of the memo area.

memo

A large rounded rectangular box with a blue border and horizontal dotted lines for writing. The box is empty and occupies most of the page below the 'memo' header.

memo

A large rounded rectangular box with a blue border and horizontal dotted lines for writing. The box is empty and occupies most of the page below the 'memo' header.



「SNSノート・ながさき」

長崎県教育委員会

平成31年2月

編集・発行 長崎県教育庁児童生徒支援室

所在地 長崎県長崎市尾上町3番1号

電話 095-894-3339

平成30年度情報モラル教育教材開発検討会議委員

長崎大学教育学部 准教授 倉田 伸

長崎県立大学情報システム学部 教授 穴田 啓晃

長崎県警察本部警務部 係長 道添 弘貴

長崎県PTA連合会 顧問 松崎 真二

長崎県立佐世保南高等学校育友会 会長 喜多 整吾

長崎市教育委員会学校教育部 教育管理官 高坂 英晃

長崎県教育庁児童生徒支援室 室長 本村 公秀

ワーキングチーム

長崎県教育庁義務教育課 指導主事 作元 浩二

長崎県教育庁高校教育課 指導主事 岩國 峰明

長崎県教育庁特別支援教育課 指導主事 前田 憲吾

長崎県教育庁生涯学習課 係長 山崎 幸則

長崎県教育センター総務企画課 主任指導主事 東原 宏章

長崎県教育センター教育支援研修課 係長 浦川 千草

制作 長崎県教育委員会

LINE株式会社

静岡大学教育学部 准教授 塩田 真吾

アラサキデザインスタジオ
